



Radiofrequência

Para Ablação de Nódulos de Tireoide



GERADOR DE RADIOFREQUÊNCIA M-3004

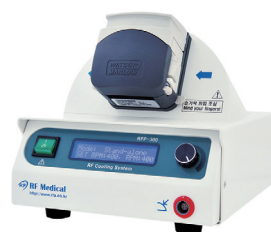
O equipamento possui o programa com algoritmo específico para aplicação de tireoide, garantindo maior eficiência e segurança ao procedimento.



- Alta tecnologia
- Fácil manuseio
- Tela touch-screen

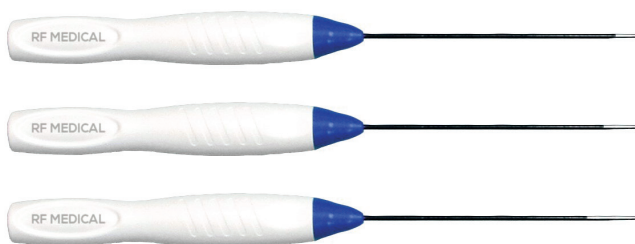


O médico aciona a Radiofrequência através do pedal, controlando a ação de energia do eletrodo dentro do nódulo.



Sistema de refrigeração dos eletrodos.

Eletrodos



Eletrodo específico para tireoide

- Eletrodos refrigerados internamente
- Disponível em 18 e 19G
- Revestido de teflon para fácil manipulação
- Diferentes tamanhos de ponta ativa (0,5 até 1,5cm)
- Agulhas de 7 e 10cm

ÁREA DE ABLAÇÃO

Eletrodo ablação convencional

Eletrodo com ablação esférica de 7mm.
Área segura para aplicação na tireoide.



Eletrodo com ablação unilateral

Preserva e evita lesões em áreas de risco na contralateral da ponta ativa.



ESPECIFICAÇÕES			
Código	Diâmetro	Comprimento	Exposição
RFT 0710HLN	ø 1,0mm	7cm	1cm
RFT 1015HN	ø 1,2mm	10cm	1,5cm
RFT 0705N	ø 1,2mm	7cm	0,5cm
RFT 0707N	ø 1,2mm	7cm	0,7cm
RFT 0710N	ø 1,2mm	7cm	1cm
RFT 1007N	ø 1,2mm	10cm	0,7cm
RFT 1010N	ø 1,2mm	10cm	1cm
RFTS 0710N	ø 1,2mm	7cm	1cm
RFTS 0715N	ø 1,2mm	7cm	1,5cm

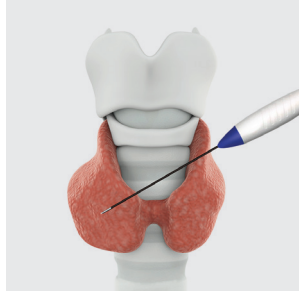
CONCEITO DA RFA

ABLAÇÃO POR RADIOFREQUÊNCIA

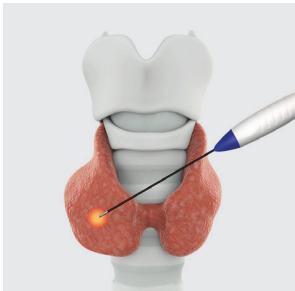
Tireoide com Nódulo



Abordagem Transístmica



Ablação



Resultado



A tecnologia RFA (ablação por radiofrequência) é uma alternativa para tratar e reduzir o tamanho de nódulos benignos, sólidos e sólidos-císticos (mistos) da tireoide.

Desde que foi desenvolvida, a técnica foi refinada e hoje sua eficácia é comprovada em diversos trabalhos científicos sobre o tema com a contribuição de grandes nomes da medicina em todo o mundo.

Uma solução segura e eficaz que contribui para um tratamento rápido com resultados satisfatórios.

Para realizar a técnica, o eletrodo é inserido através do istmo e é realizado disparos em movimento (*Moving shot*) o médico controla toda a região de maneira que o nódulo inteiro seja tratado.

Assista ao Vídeo



VANTAGENS DA ABORDAGEM TRANSÍSTMICA

Todo o comprimento do eletrodo pode ser visualizado na vista transversal do US. Exposição mínima de calor para o triângulo de segurança, que inclui o nervo laríngeo recorrente e/ou esôfago.

O eletrodo passa através de uma quantidade suficiente de parênquima tireoidiano, o que impede uma mudança na posição da ponta do eletrodo durante a deglutição ou fala.

O procedimento pode ser realizado em ambulatório ou clínicas, com anestesia local e auxílio de ultrassonografia.



INDICAÇÕES

- Nódulos benignos sintomáticos
- Nódulos benignos sólidos e mistos
- Terapia alternativa a cirurgia (contra indicação clínica ou recusa do paciente)
- Problemas estéticos
- Nódulos recidivados
- Nódulos tiroidianos com funcionamento próprio

VANTAGENS

- Minimamente invasivo
- Rápida recuperação
- Procedimento ambulatorial
- Anestesia local
- Resultados altamente satisfatórios
- Sem cicatriz
- Auxilia na preservação das funções hormonais da Tireoide

Evolução do Tratamento



Antes



Após 2 meses da aplicação

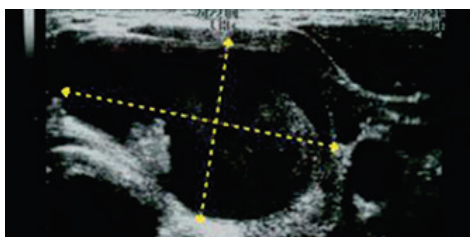
	6 months	1 year	2 year	3 year	Last
Total	70.3 ± 17.2	89.9 ± 10.2	90.1 ± 10.1	90.7 ± 15.8	93.5 ± 11.7
P value	< 0.001	< 0.999	< 0.001	< 0.001	
Solidity ≤ 50%	80.9 ± 14.6	93.6 ± 8.8	93.1 ± 8.9	92.0 ± 20.3	96.0 ± 8.8
Solidity > 50%	67.6 ± 16.8	87.8 ± 10.4	88.4 ± 10.4	90.0 ± 13.0	92.0 ± 12.9
P value	< 0.001	0.003	0.021	0.002	0.002

126 benign non-functioning thyroid nodules of 111 patients
 Mean follow-up periods: 49.4±13.6 months
 Mean No. of sessions: 2.2±1.4
 Mean volume reduction: 93.4±11.7%

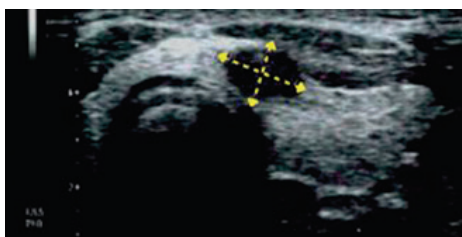
Therapeutic success rate: 98.4%(126/126)
 Overall complication rate: 3.6%(4/111)
 Overall recurrence rate: 5.6%(7/126)
 Regrowth defined as a > 50% increase in nodule volume compared with the previous FU volume.

LIM, H. K. et al. Radiofrequency ablation of benign non-functioning thyroid nodules: 4-year follow-up results for 111 patients. European Radiology, South Korea, v. 23, n. 4, p. 1044-1049, out. 2012.

Nódulo de Tireoide

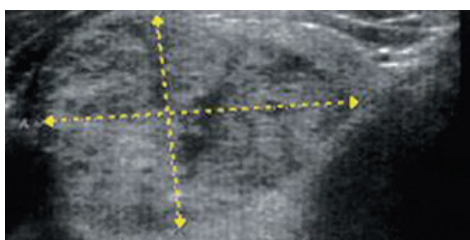


Nódulo com 4,6cm



Após 6 meses de aplicação o tamanho do nódulo é de 0,8cm

Nódulo Sólido de Tireoide



Nódulo com 3,2cm



Após 50 meses de aplicação o tamanho do nódulo é de 0,2cm

Referências de Estudos Científicos:

BAEK, J. H. et al. Benign Predominantly Solid Thyroid Nodules: Prospective Study of Efficacy of Sonographically Guided Radiofrequency Ablation Versus Control Condition. Vascular and Interventional Radiology, South Korea, v. 194, n. 4, p. 1137-1142, abr. 2010.

HONG, M. J. et al. Radiofrequency Ablation Is a Thyroid Function– Preserving Treatment for Patients with Bilateral Benign Thyroid Nodules. Journal Vascular and Interventional Radiology, South Korea, v. 26, n. 1, p. 55-61, set. 2014.

LEE, et al. Radiofrequency Ablation (RFA) of Benign Thyroid Nodules in Patients with Incompletely Resolved Clinical Problems after Ethanol Ablation (EA). World Journal of Surgery, Korea, v. 34, n. 7, p. 1488-1493, abr. 2010.

TANG, X. et al. Evaluation of the safety and efficacy of radiofrequency ablation for treating benign thyroid nodules. Journal of Cancer, China, v. 8, n. 5, p. 754-760, fev. 2017.

UGURLU, M. U. et al. Radiofrequency Ablation of Benign Symptomatic Thyroid Nodules: Prospective Safety and Efficacy Study. World Journal of Surgery, Turkey, v. 39, n. 4, p. 961-968, dez. 2014.



Política de Qualidade

Ser uma empresa parceira, confiável e competente para todos os nossos clientes e colaboradores. Reconhecer as suas expectativas, agir imediatamente e aumentar continuamente a sua satisfação através da qualidade dos nossos produtos e sistema de gestão da qualidade seguindo os requisitos legais aplicáveis.

www.surgicalline.com.br

Rua Pereira Stéfano, 114 - 12º andar
Saúde, São Paulo - SP
Cep: 04144-070
Tel: (11) 4053-9640

Distribuidor local:

Fabricado por:



Distribuição master:

